

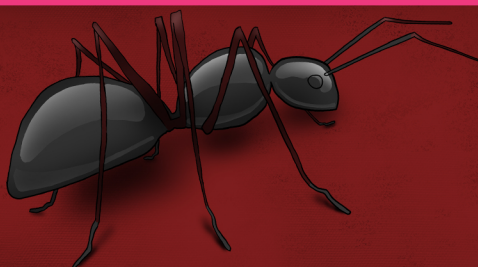
1 Avez-vous essayé
de résoudre votre problème ?

I CHOUETTE



Avez-vous réfléchi ou
enquêté un peu ?

III FOURMI



Vous êtes-vous
appuyé sur d'autres ?
Ou avez-vous agit
d'une manière ou
d'autre ?

2 Vous êtes-vous
détaché un peu du problème ?

II PANDA

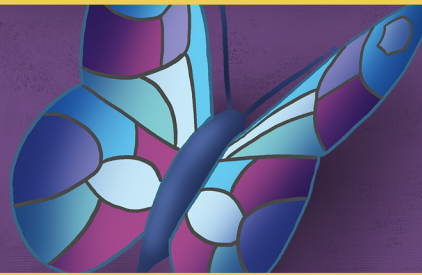


Êtes-vous pleinement
conscient : émotions,
pensées, sensations,
intuitions ?

3 Avez-vous accepté
le problème ?

I**AIGLE****Recul et vision globale**

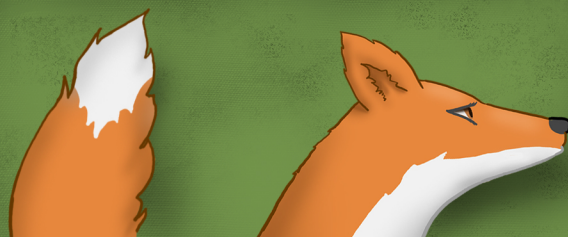
L'aigle aime adopter une vision globale. C'est ainsi qu'il trouve des réponses équilibrées, élégantes, pleines de sens. Il évite les pièges tendus par une vision trop étroite ou réductrice.

III**PAPILLON****curiosité et connexions**

Le papillon papillonne. Il passe d'une fleur à l'autre, il rêve. Il connecte l'improbable, associe. Il voyage pour s'inspirer d'autres disciplines, d'autres visions.

I**LIBELLULE****Acceptation et adaptation**

La libellule s'adapte. Elle plie comme le roseau au lieu de lutter comme le chêne. Elle utilise la force de l'adversaire comme en arts martiaux et sait rebondir.

III**RENARD****Impertinence et surprise**

Le renard surprend, aime penser différemment, être là où il n'est pas attendu. Il transforme les problèmes en opportunités. Il casse les normes pour façonner de nouvelles voies.

I

AIGLE



Êtes-vous au clair
avec votre but,
avec ce qui est
important ?

III

PAPILLON



Avez-vous cherché
votre inspiration
ailleurs, dans d'autres
avis, approches et dis-
ciplines ?

I

LIBELLULE



Avez-vous lâché prise
sur le problème ou
vous y êtes-vous
adapté ?

III

RENARD



Avez-vous envisagé de
transformer le problème
en opportunité ou de
tenter des approches
surprenantes ?

Remue-totem

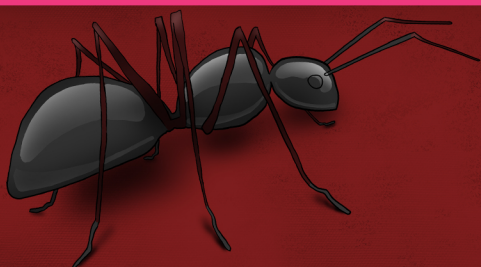
I CHOUETTE



Enquête et réflexion

La chouette réfléchit et enquête pour trouver des solutions. Elle distingue notamment le vrai du faux. Tantôt elle utilise la logique, tantôt elle est organisée et méthodique.

III FOURMI

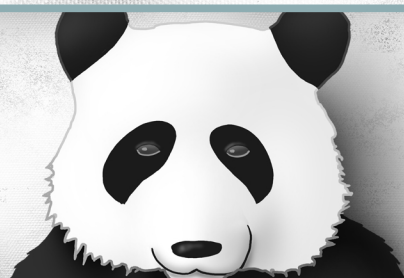


Collectif et action

La fourmi s'appuie sur les autres, sur le groupe ou l'intelligence collective. Elle sait également se mettre en action. Elle fait, elle avance, même si son action est imparfaite ou que ses pas sont minuscules.

7 ANIMAUX POUR VOIR PLUS CLAIR

II PANDA



Sagesse et intériorité

Le panda connaît ses émotions et sa vie intérieure. Il n'est pas dupe de ses pensées et de ses émotions. Il sait distinguer ses propres préjugés de ses intuitions profondes.