

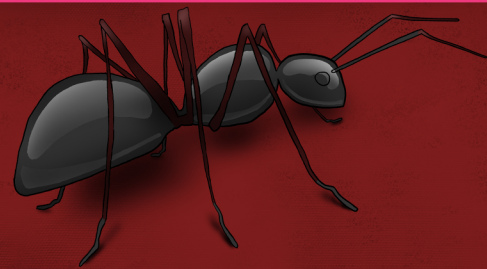
1 Avez-vous essayé de résoudre votre problème ?

I CHOUETTE



Avez-vous réfléchi ou enquêté un peu ?

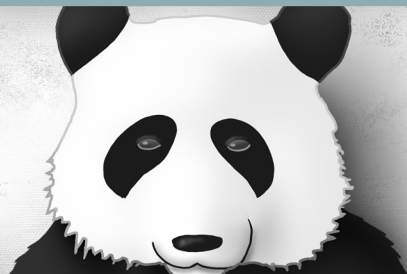
III FOURMI



Vous êtes-vous appuyé sur d'autres ?
Ou avez-vous agi d'une manière ou d'autre ?

2 Vous êtes-vous détaché un peu du problème ?

II PANDA



Êtes-vous pleinement conscient : émotions, pensées, sensations, intuitions ?

3 Avez-vous accepté le problème ?

I AIGLE



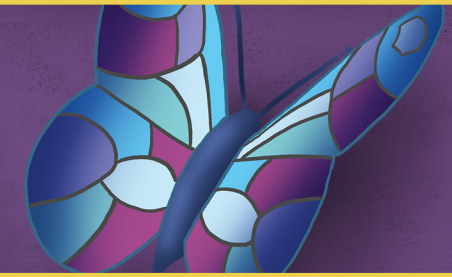
Êtes-vous au clair avec votre but, avec ce qui est important ?

I LIBELLULE



Avez-vous lâché prise sur le problème ou vous y êtes-vous adapté ?

III PAPILLON



Avez-vous cherché votre inspiration ailleurs, dans d'autres avis, approches et disciplines ?

III RENARD



Avez-vous envisagé de transformer le problème en opportunité ou de tenter des approches surprenantes ?

Remue-totem

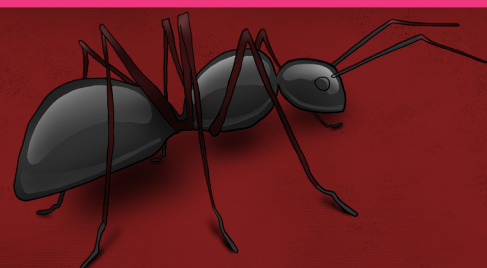
I CHOUETTE



Enquête et réflexion

La chouette réfléchit et enquête pour trouver des solutions. Elle distingue notamment le vrai du faux. Tantôt elle utilise la logique, tantôt elle est organisée et méthodique.

III FOURMI



Collectif et action

La fourmi s'appuie sur les autres, sur le groupe ou l'intelligence collective. Elle sait également se mettre en action. Elle fait, elle avance, même si son action est imparfaite ou que ses pas sont minuscules.

7 ANIMAUX POUR VOIR PLUS CLAIR

II PANDA



Sagesse et intériorité

Le panda connaît ses émotions et sa vie intérieure. Il n'est pas dupe de ses pensées et de ses émotions. Il sait distinguer ses propres préjugés de ses intuitions profondes.

I AIGLE



Recul et vision globale

L'aigle aime adopter une vision globale. C'est ainsi qu'il trouve des réponses équilibrées, élégantes, pleines de sens. Il évite les pièges tendus par une vision trop étroite ou réductrice.

III PAPILLON



curiosité et connexions

Le papillon papillonne. Il passe d'une fleur à l'autre, il rêve. Il connecte l'improbable, associe. Il voyage pour s'inspirer d'autres disciplines, d'autres visions.

I LIBELLULE



Acceptation et adaptation

La libellule s'adapte. Elle plie comme le roseau au lieu de lutter comme le chêne. Elle utilise la force de l'adversaire comme en arts martiaux et sait rebondir.

III RENARD



Impertinence et surprise

Le renard surprend, aime penser différemment, être là où il n'est pas attendu. Il transforme les problèmes en opportunités. Il casse les normes pour façonner de nouvelles voies.